

METHUSALEM#01

SATAN CLAUS IS COMING TO TOWN

MITTEL / 4-6 ÜBERLEBENDE / 90 MINUTEN

Season 1 und Toxic City Mall

Benötigte Kartenteile: 1C, 2C, 5B, 5C, 5D, 5E, 1M und 2M

Der Tag hatte gut angefangen. Wir hatten uns in die Stadt geschlichen, um Vorräte zu holen. Auch, wenn diese Zombie-Apokalypse eher geeignet war, jeglichen Glauben zu zerstören, verspürten wir den Wunsch, die Feiertage, wenigstens in einem bescheidenen Rahmen, ein wenig festlich zu gestalten. Wir waren Narren!

Wir waren unbehelligt bis zur Hauptstrasse in Richtung Einkaufszentrum gekommen, als plötzlich die Weihnachtsmusik losdudelte. Was wohl durch die Betreiber des Einkaufszentrums zur Aufhellung der Kundenstimmung gedacht war, jagte uns kalte Schauer über den Rücken. Das würden die Zombies hören! Die ersten schlurfenden Schritte mahnten uns zur Eile. Noch ahnten wir nicht, was aus dem Kaufhaus-Weihnachtsmann geworden war.

Lebkuchen wären schön...

ZIELE

- Tötet Satan Claus
- Sammelt je eine Ration Reis, Konserven und Wasser
- Erreicht die Ausgangszone mit allen Überlebenden

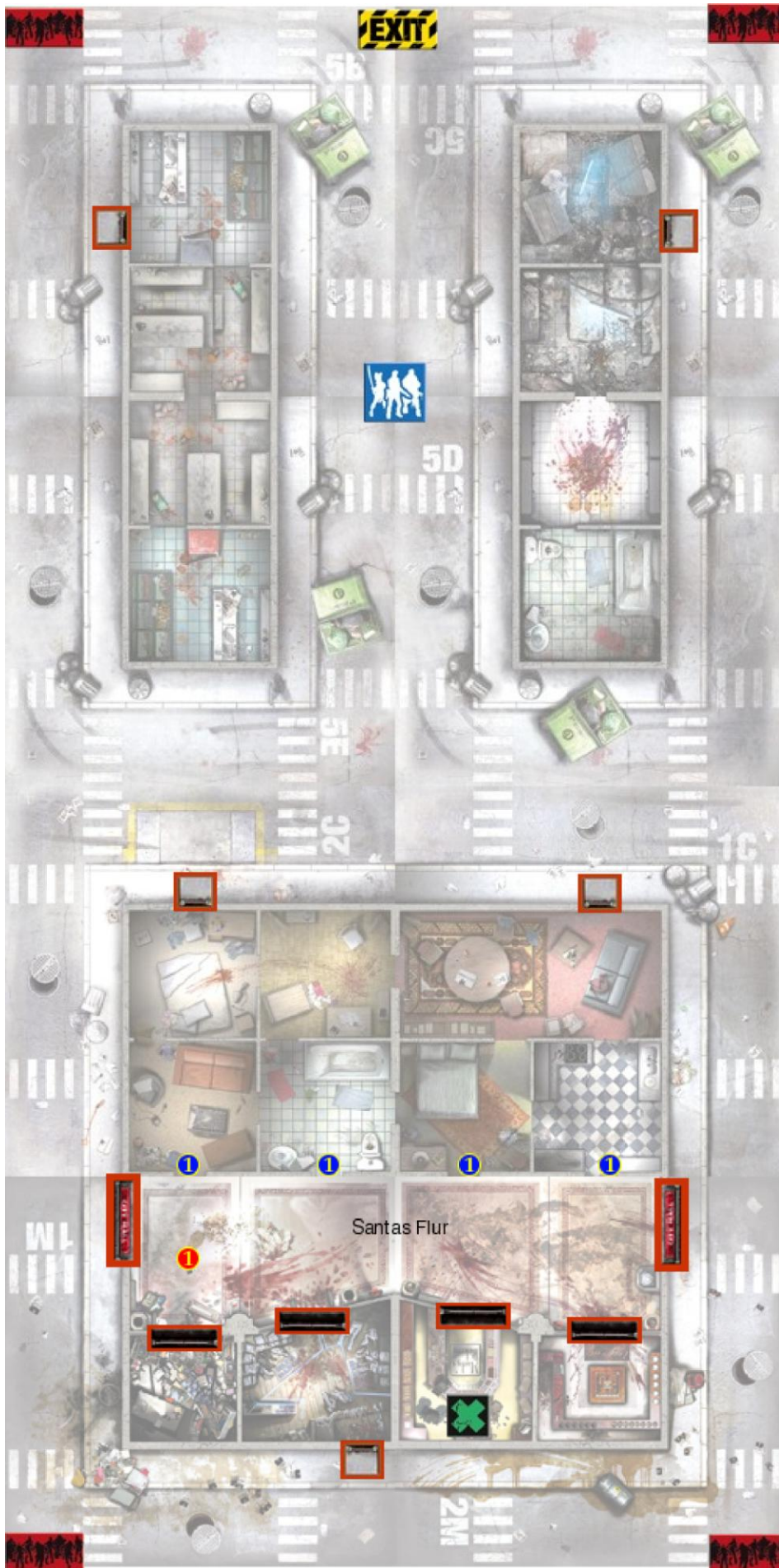


SONDERREGELN

- Bei der roten 1 startet Satan Claus (ein Monstrum). Bei den Bewegungen des Monstrums während des ganzen Spiels, findet keine „Aufteilung“ statt. Sollte die Situation eintreten, dass das Monstrum sich zwischen mehreren gleichwertigen Wegen entscheiden müsste, wird der Weg ausgewürfelt.
- Benzin und Glasflaschen werden aus dem Spiel entfernt.
- Beim grünen Zielmarker befindet sich ein Molotow-Cocktail. Der Überlebende, der diesen einsammelt, erhält 5 Erfahrungspunkte.
- Entlang der Nummern 1 befindet sich eine massive Wand zwischen dem nördlichen Haus und dem Einkaufszentrum.
- Das Spiel beginnt nicht mit dem Zug der Überlebenden, sondern mit dem Zug der Zombies.
- Die Toxic-Zombies können nach Belieben verwendet werden, werden aber nicht empfohlen.

Neben dem Plan ist die Vorlage für einen einfachen Papp-Aufsteller von Satan Claus. Einfach ausdrucken, ausschneiden, falten und an der Klebefläche zusammenkleben. Nicht schön, aber selten. Die Figur ersetzt das Monstrum. Es wird dadurch kein zweites Monstrum ins Spiel kommen.





Klebefläche

Boden

